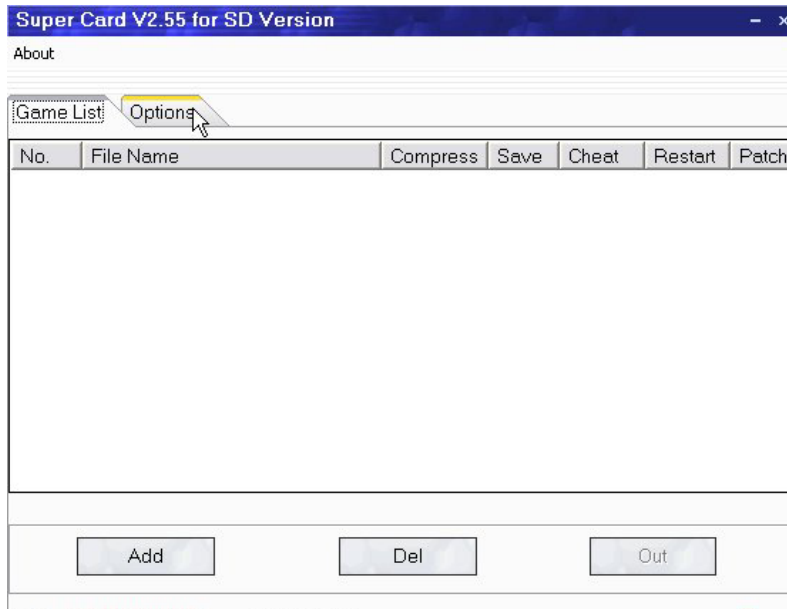


Tutoriel de Conversion pour la Supercard

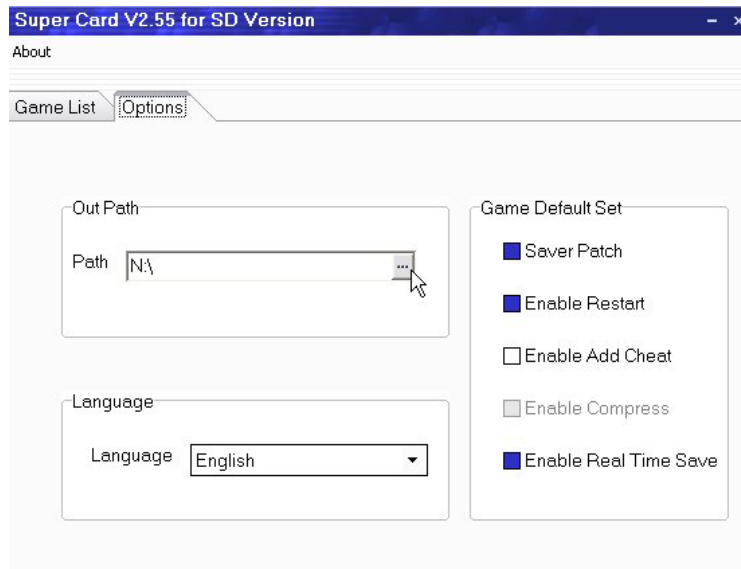
<http://www.montrealhomebrew.com>

Après avoir installé le convertisseur (patcher) de la Supercard. Voici la procédure à suivre pour convertir vos fichiers.

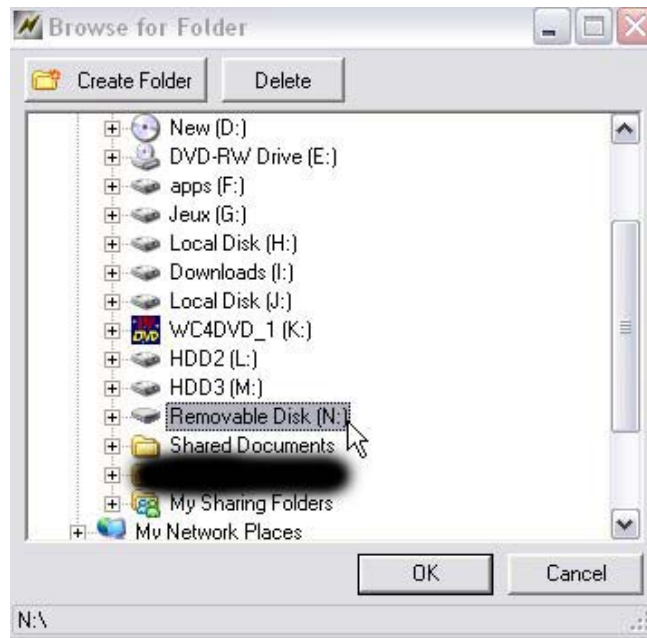
1. Branchez votre carte mémoire sur votre ordinateur.
2. Ouvrez le convertisseur et cliquez sur options.



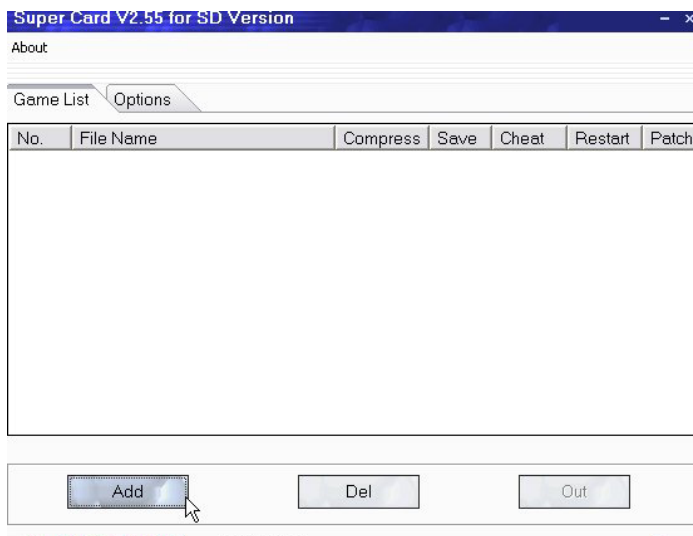
3. Cliquez sur ...



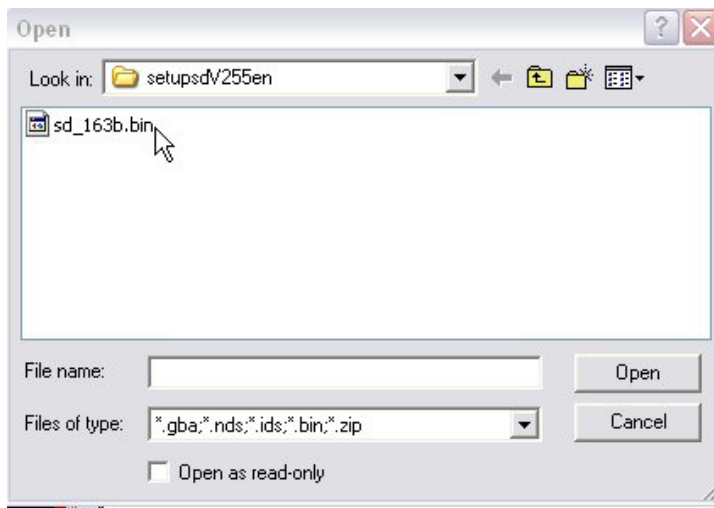
4. Choisissez la lettre de votre carte mémoire. Comme dans l'exemple ci-haut la lettre «N». Votre ordinateur détecte votre carte mémoire comme un «disque amovible» (removable disk)



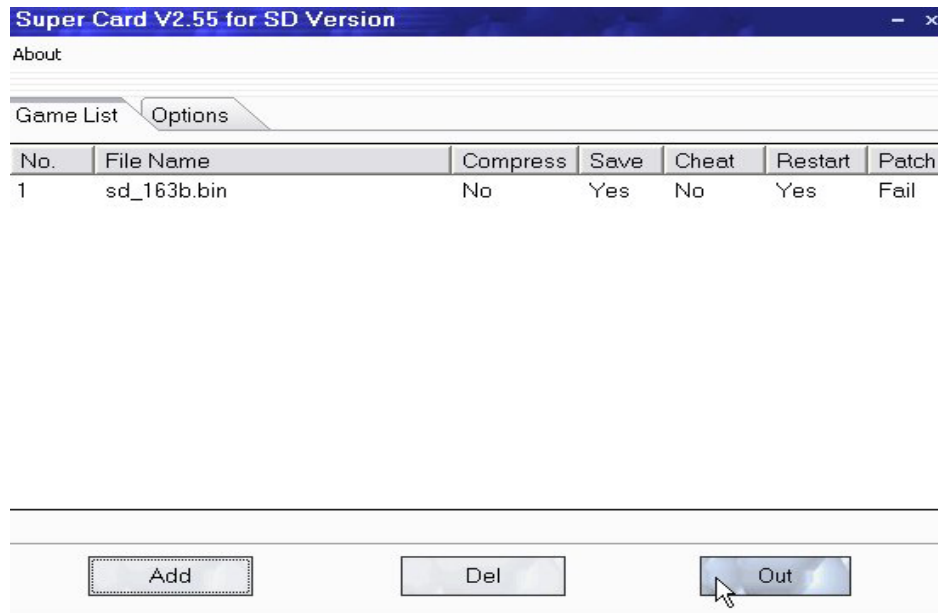
5. De retour dans le convertisseur, cliquez sur ADD



6. Choisissez le fichier à convertir.



7. De retour dans le menu, cliquez sur OUT. Attendez quelques instants et vos fichiers seront convertis.



Copyright Montreal Homebrew 2006
infos@montrealhomebrew.com
<http://MontrealHomebrew.com>



Attention:
Si votre Nintendo DS peut uniquement lire des jeux, vous ne connaissez pas MontrealHomebrew.com